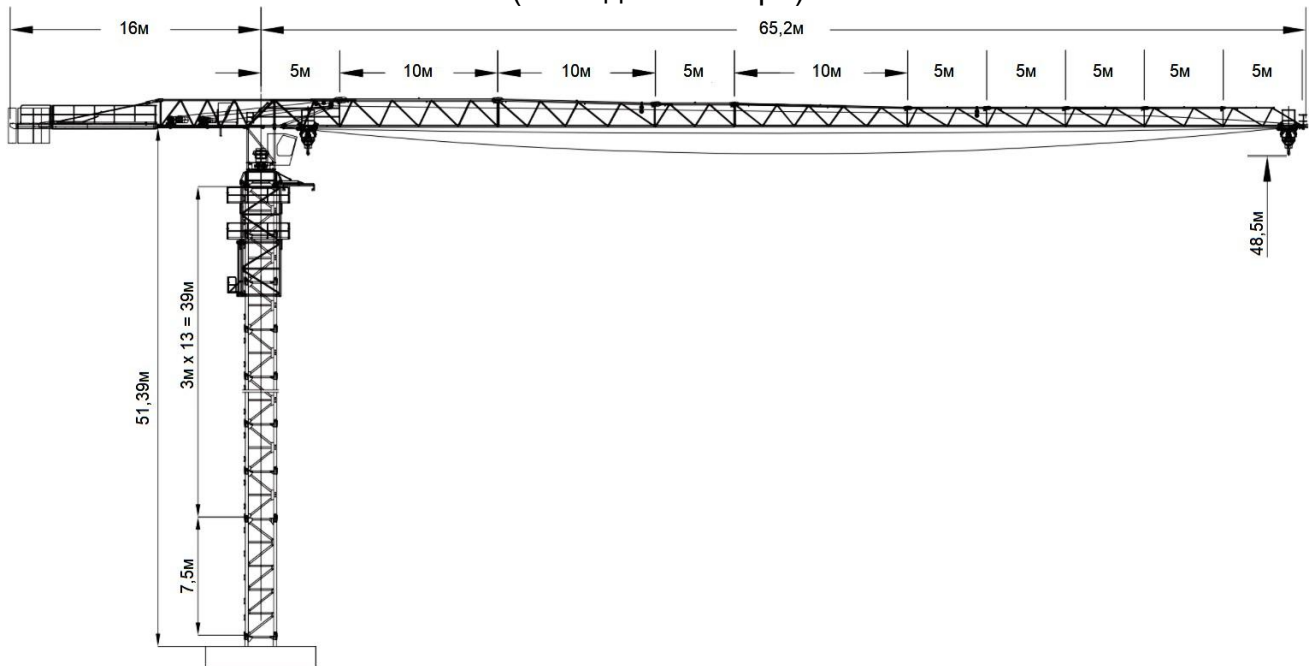


# БАШЕННЫЙ КРАН

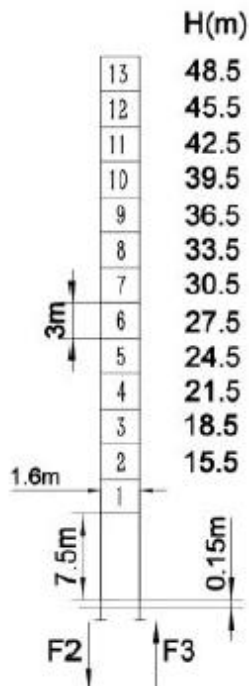


# МАЯК КПД 6516-10

**ОБЩИЙ ВИД БАШЕННОГО КРАНА  
(закладные анкера)**

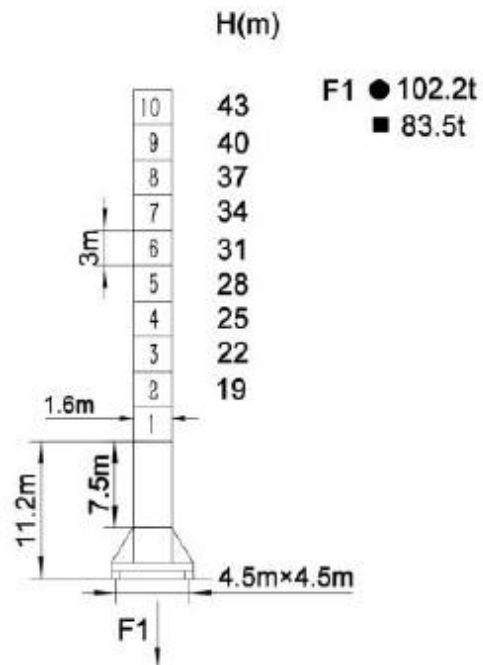


стационарная установка на фундаментном основании с анкерным креплением.  
Максимальная высота подъёма 48,5 метра.



Закладные анкера

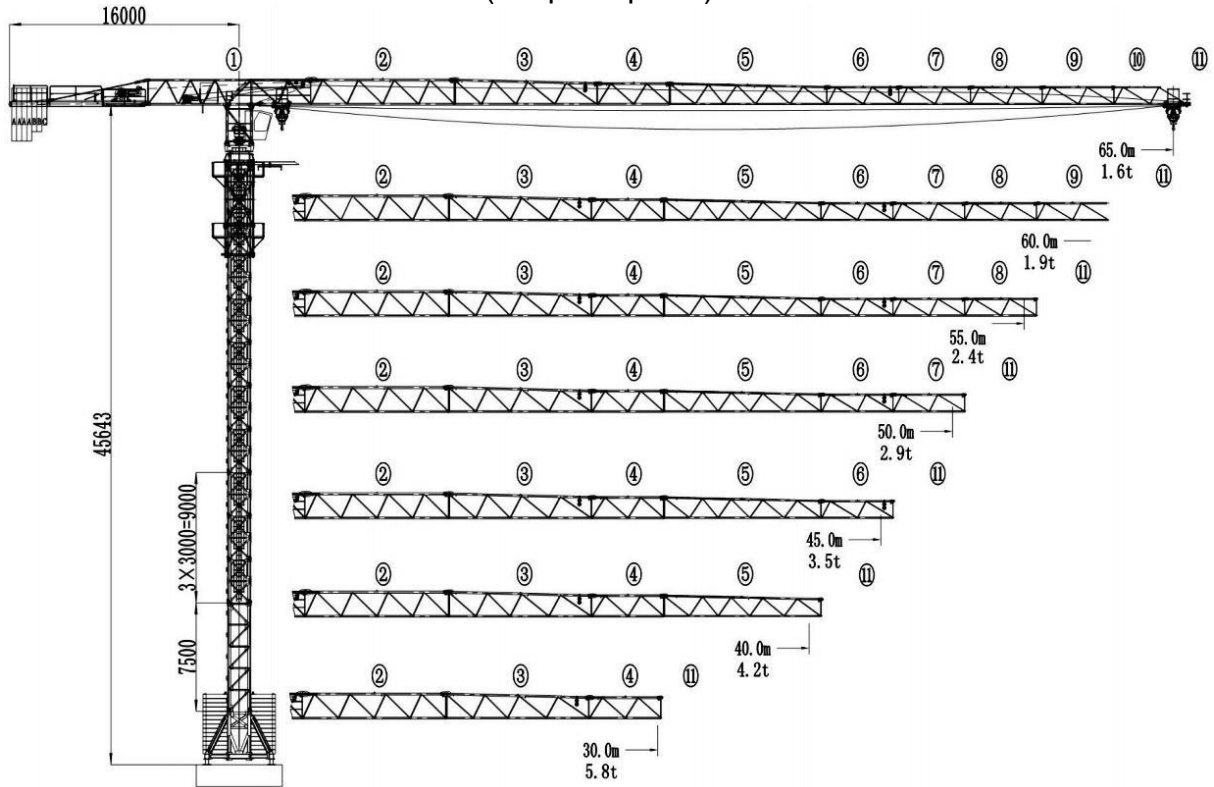
- – кран в работе;
- – кран не в работе;



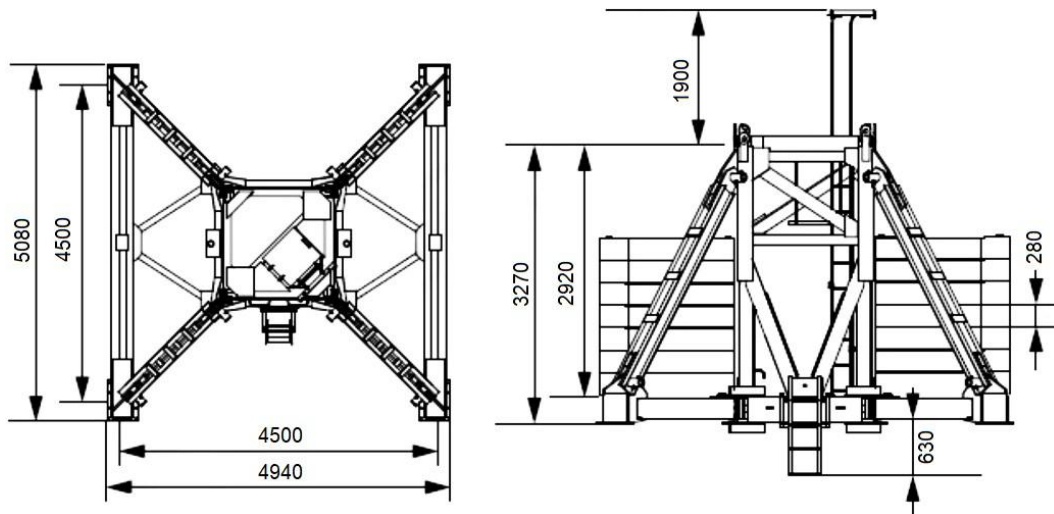
Опорная рама

- – кран в работе;
- – кран не в работе;










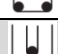






**ОБЩИЙ ВИД БАШЕННОГО КРАНА  
(опорная рама)**





стационарная установка на опорной раме 4,5 х 4,5 метра.  
Максимальная высота подъема 43 метра.



опорная рама

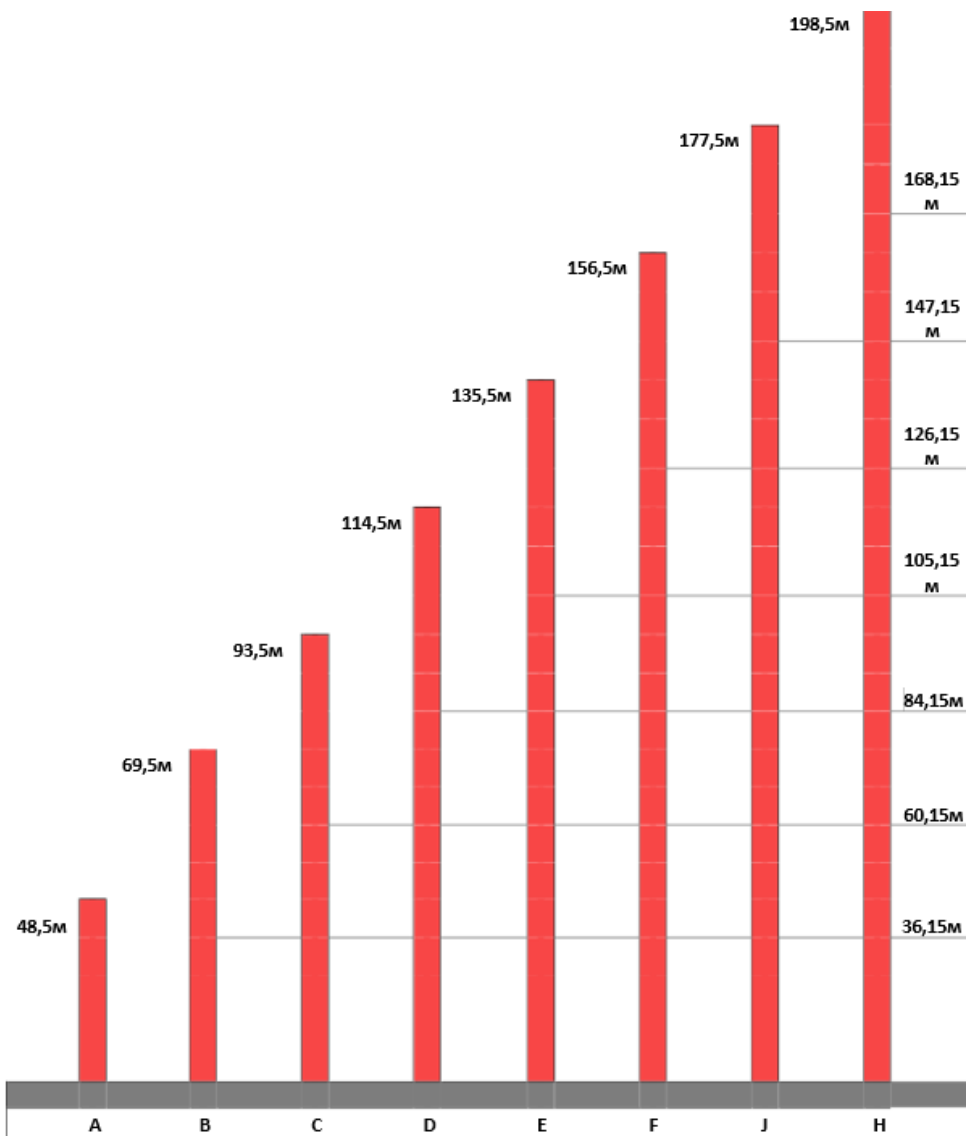
ХАРАКТЕРИСТИКА ГРУЗОПОДЪЁМНОСТИ														
Стрела, м	Запасовка	Грузоподъёмность, т	Вылет при максимальной Грузоподъёмности, м	Вылет (м)										
				15	20	25	30	35	40	45	50	55	60	65
65		5	26.3	5.00	5.00	5.00	4.31	3.59	3.05	2.63	2.29	2.02	1.79	1.60
		10	13.8	9.13	6.62	5.11	4.11	3.39	2.85	2.43	2.09	1.82	1.59	1.40
60		5	27.5	5.00	5.00	5.00	4.52	3.77	3.21	2.77	2.42	2.14	1.90	
		10	14.4	9.56	6.94	5.37	4.32	3.57	3.01	2.57	2.22	1.94	1.70	
55		5	30.0	5.00	5.00	5.00	5.00	4.18	3.57	3.09	2.71	2.40		
		10	15.7	10.0	7.66	5.94	4.80	3.98	3.37	2.89	2.51	2.20		
50		5	27.5	5.00	5.00	5.00	5.00	4.45	3.80	3.30	2.90			
		10	16.5	10.0	8.13	6.32	5.11	4.25	3.60	3.10	2.70			
45		5	33.2	5.00	5.00	5.00	5.00	4.70	4.03	3.50				
		10	17.4	10.0	8.57	6.67	5.14	4.50	3.83	3.30				
40		5	34.4	5.00	5.00	5.00	5.00	4.90	4.20					
		10	18.0	10.0	8.92	6.95	5.64	4.70	4.00					
35		5	35.0	5.00	5.00	5.00	5.00	5.00						
		10	18.3	10.0	9.09	7.09	5.75	4.80						
30		5	30.0	5.00	5.00	5.00	5.00							
		10	18.5	10.0	9.16	7.14	5.80							

МЕХАНИЗМЫ								
							кВт	Барабан
Груз	TJ630-38.656	тонн	2,5	5,0	5,0	10,0	37	500м
		м/мин	80	40	40	20		
Поворот	YTRVF112M1-4F1	об/мин	0-0,6				4	4
	YTRVF112M1-4F2							
Каретка	BP5565X	м/мин	0-60				5,5	
Электропитание	380 В (+/- 10%)		50,5 кВт (без механизма наращивания)					

БЛОК ЦЕНТРАЛЬНОГО БАЛЛАСТА, МАССОЙ 3,0 т.						
Высота подъема крюка, м	Базовая секция	Усиленная секция	Переходная секция	Стандартная секция	Количество блоков балласта	Общий вес балласта, т
22	1	2	1	0	12	36
25	1	2	1	1	14	42
28	1	2	1	2	14	42
31	1	2	1	3	16	48
34	1	2	1	4	18	54
37	1	2	1	5	20	60
40	1	2	1	6	24	72
43	1	2	1	7	28	84

ПРОТИВОВЕСЫ КОНТР.СТРЕЛЫ				
Стрела, м	А 3050 кг	В 2600 кг	С 1300 кг	Общий вес, т
65.0 м	4	2	1	18,70
60.0 м	4	2	-	17,40
55.0 м	4	2	-	17,40
50.0 м	4	1	1	16,10
45.0 м	4	1	-	14,80
40.0 м	3	1	1	13,05
35.0 м	2	2	-	11,30
30.0 м	1	2	1	9,55

## ПРИСТЁЖКИ (МАКСИМАЛЬНАЯ ВЫСОТА ПОДЪЁМА)



Вариант	Базовая секция	Усиленная секция	Переходная секция	Стандартная секция
<b>A</b>	1	2	1	10
<b>B</b>	1	2	1	17
<b>C</b>	1	2	1	25
<b>D</b>	1	2	1	32
<b>E</b>	1	2	1	39
<b>F</b>	1	2	1	46
<b>J</b>	1	2	1	53
<b>H</b>	1	2	1	60